

THE
SONNABEND
COLLECTION

MEIO SÉCULO DE ARTE EUROPEIA E AMERICANA



Visita a exposição em família
construindo uma **Coleção de Relações**.

Cada carta tem a imagem de obras de arte,
de artistas que fazem parte da Coleção
começada por:

Ileana Sonnabend (1914-2007),

que reúne um conjunto importante e significa-
tivo de arte europeia e americana da segunda
metade do século XX.

Conhecer esta coleção é fazer uma viagem pela
história da arte moderna e contemporânea.

Nestas cartas poderás encontrar obras que
estão em exposição e outras que embora não
estejam presentes, pertencem aos artistas e
movimentos artísticos aqui representados.



Caminhos da sabedoria do mundo -
A Batalha de Hermann - ANSELM KIEFER



Defesa - A.R. PENCK



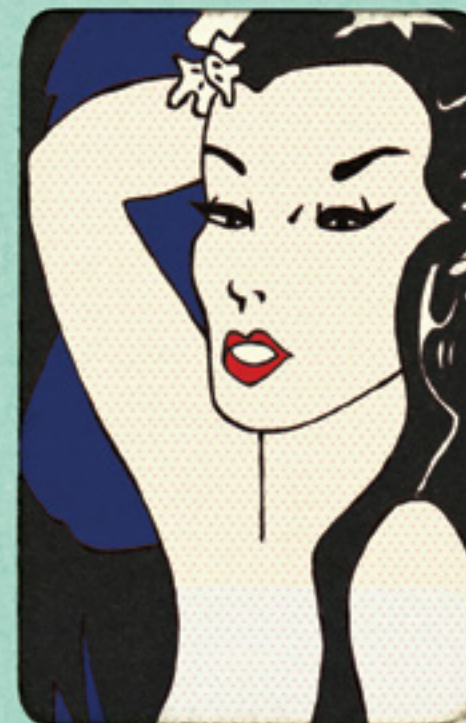
Borgofranco d'Ivrea (170) - GIOVANNI ANSELMO



Sem Título - DONALD JUDD



Número 8 - JASPER JOHNS



Pequena Aloha - ROY LICHTENSTEIN

COLEÇÃO DE RELAÇÕES

1. Preparar jogo: Destacar as cartas uma a uma e guardar esta tira com as instruções.

2. Ações (escolher e escrever): Antes de entrar na exposição, escrever nas costas de cada carta uma ação: *escrever, desenhar, perguntar, adivinhar, fazer mímica, ler nos lábios...*

As imagens podem ser usadas como inspiração ou ponto de partida para escolher as ações, assim se criando relações. Mas por agora as ações só serão escritas e não realizadas.

3. Relações: Já na exposição, as cartas começam a ser ativadas, iniciando-se assim a construção da Coleção de Relações.

Ativar uma carta é escolhê-la para procurar relações com uma ou mais obras da(s) sala(s) e chamar toda a família para jogar em conjunto.

4. Relações em Ação: Quem ativar a carta deve dar uma pista sobre com que obra(s) a ação por si escolhida se relaciona, para que a família descubra qual ou quais são.

5. Debate: Conversa sobre a(s) relação(ões) encontradas, abrindo um debate em que, concordando ou discordando, se confirmam relações e se descobrem outras.

- * A mesma carta pode ser ativada mais do que uma vez.
- * Quantas mais cartas forem ativadas maior será a Coleção de Relações.
- * Estas instruções podem e devem ser alteradas em família, de modo a melhorar o jogo ou a criar um outro.

Dica: Para aumentar a coleção pode ser usada a versão inglesa da Folha de Famílias.

O que achas de partilhar a tua folha connosco?
Digitaliza-a e envia-a para:
ser.educativo@semolvas.pt

Folha para Famílias por: Sónia Borges * 2016

Apoio Institucional



Mecenas Exclusivo do Museu e da Exposição

